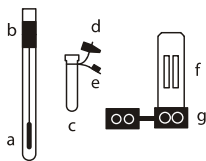
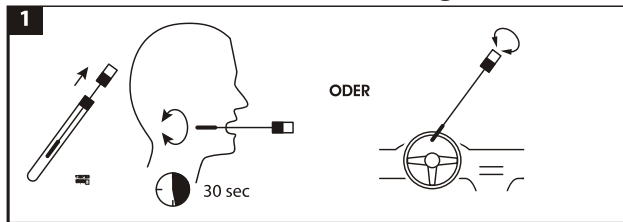


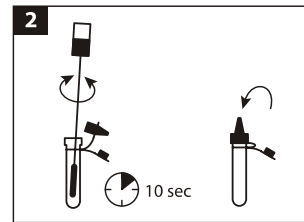
## Rapid STAT Kurzanleitung 5-RSM-0073



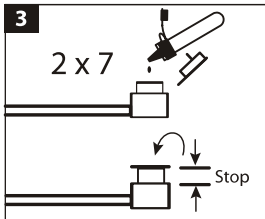
- a Collector
- b Geruchslabel
- c Pufferflasche
- d Tropfdeckel
- e Verschluss
- f Ablesfelder
- g Inkubationsgehäuse



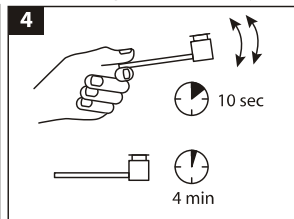
**1. Für Speichelteste:** Weisen Sie den Probanden an, den Collector (a) wie eine Zahnbürste zu benutzen. Ca. 30 Sek. lang in beiden Backentaschen. **Für Wischteste:** Mit trockenem Collector über Oberfläche wischen (ca. 10 Sek.). **Für Reinstoffteste:** Collector nicht vollständig in den Reinstoff eintauchen, nur an der Oberfläche der Umgebung des Reinstoffes wischen (z.B. Innenrand der Verpackung oder Flasche).



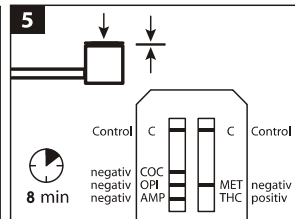
**2. Probe auswaschen**  
Probenaufnehmer (a) ca. 10 Sekunden lang in der Pufferflasche (c) kräftig hin und her quirlen. Anschließend Tropfdeckel (d) auf Pufferflasche (c) setzen.



**3. Probe z. Test geben**  
7 Tropfen aus der Pufferflasche (c) in jede Öffnung des Inkubationsgehäuses (g) geben und Deckel bis zum 1. Stop schließen bzw. einrasten.



**4. Inkubationsphase**  
Test ca. 10 Sekunden kräftig schütteln und anschließend 4 Minuten warten.



**5. Test starten u. ablesen**  
Zum Herunterdrücken des Deckels, Test horizontal legen. Den Deckel vollständig nach unten drücken. Nun beginnt die Auswertzeit von 8 Minuten.

**6**

**Ergebnis ab der 8. Minute ablesen !**

Sichtbare Linien sind negative Ergebnisse

NICHT sichtbare Linien sind positive Ergebnisse

**Testergebnisse sind 20 Minuten stabil und auswertbar**

1109-MV-0301