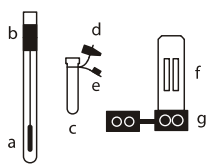
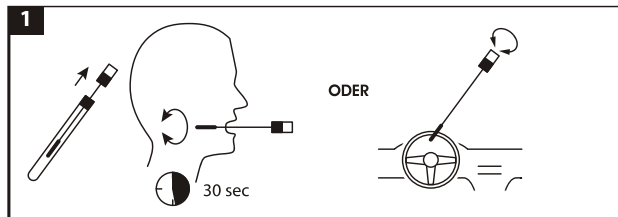


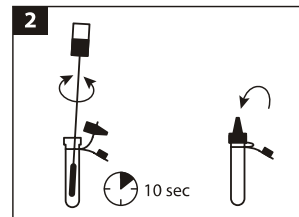
Rapid STAT Kurzanleitung 6-RSM-0083



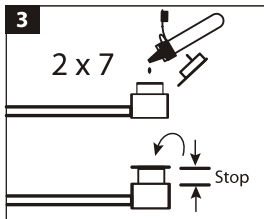
- a Collector
- b Geruchslabel
- c Pufferflasche
- d Tropfdeckel
- e Verschluss
- f Ablesefelder
- g Inkubationsgehäuse



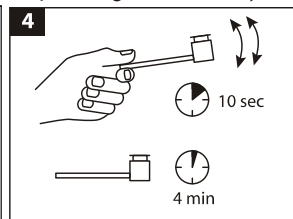
1. Für Speichelfeste: Weisen Sie den Probanden an, den Collector (a) wie eine Zahnbürste zu benutzen. Ca. 30 Sek. lang in beiden Backentaschen. **Für Wischteste:** Mit trockenem Collector über Oberfläche wischen (ca. 10 Sek.). **Für Reinstoffeste:** Collector nicht vollständig in den Reinstoff eintauchen, nur an der Oberfläche der Umgebung des Reinstoffes wischen (z.B. Innenrand der Verpackung oder Flasche).



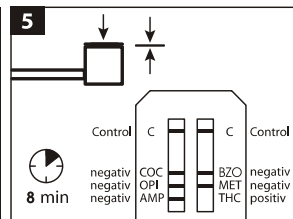
2. Probe auswaschen
 Probennehmer (a) ca. 10 Sekunden lang in der Pufferflasche (c) kräftig hin und her quirlen. Anschließend Tropfdeckel (d) auf Pufferflasche (c) setzen.



3. Probe z. Test geben
 7 Tropfen aus der Pufferflasche (c) in jede Öffnung des Inkubationsgehäuses (g) geben und Deckel bis zum 1. Stop schließen bzw. einrasten.



4. Inkubationsphase
 Test ca. 10 Sekunden kräftig schütteln und anschließend 4 Minuten warten.



5. Test starten u. ablesen
 Zum Herunterdrücken des Deckels, Test horizontal legen. Den Deckel vollständig nach unten drücken. Nun beginnt die Auswertzeit von 8 Minuten.

6. Ergebnis ab der 8. Minute ablesen !

Sichtbare Linien sind negative Ergebnisse

NICHT sichtbare Linien sind positive Ergebnisse

Testergebnisse sind 20 Minute stabil und auswertbar

1109-MV-0302-01