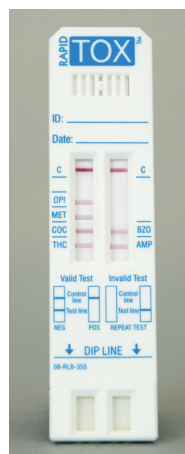




Rapid TOX™

Rapid TOX™: ein kosteneffektiver Test zum Nachweis von **2 bis 10 Drogen** im Urin mit einer Auswahl aus 15 verschiedenen

Drogenparametern. Zum Pipettieren, Dippen oder mit Geringmengenverfahren zu verwenden.



AMP

Amphetamine 1000 ng/ml

BAR

Barbiturate 300 ng/ml

BZO

Benzodiazepine 300 ng/ml

BUP

Buprenorphin 12,5 ng/ml

COC

Kokain 300 ng/ml

KET **NEU**

Ketamin 300 ng/ml

MDMA

Ecstasy 1000 ng/ml

MTD

Methadon 300 ng/ml

MET

Methamphetamine 1000 ng/ml

OPI

Opiate 300 or 2000 ng/ml

OXY

Oxycodon 100 ng/ml

PCP

Phencyclidin 25 ng/ml

PPX

Propoxyphen 300 ng/ml

THC

Marihuana 50 ng/ml

TCA

Trizykl. Antidepressiva 1000 ng/ml

FLEXIBILITÄT

- 2 bis 10 Drogen pro Testkassette
- 15 verschiedene Drogenparameter zur Auswahl
- Konfiguration nach Kundenwunsch möglich
- Verschiedene Nachweisgrenzen
- Nach Wunsch mit oder ohne Probenbecher

BEDIENERFREUNDLICH

- Temperaturkontrolle auf dem Probenbehälter
- Der durchsichtige Probenbehälter ermöglicht die visuelle Inspektion des Urins
- Der Test wird durch ein im Deckel befindliches Siegel eingeführt
- Testbehälter schützt vor Manipulation des Urins
- Flexible Bearbeitung der Proben: Eintauchen oder Pipettieren
- Pipette im Testbeutel enthalten
- Verschiedene Alternativen bei geringen Probenmengen:
 - über 2 kleine Öffnungen im Boden der Kassette wird ein Tropfen Urin absorbiert
 - oder Pipettieren von 2-3 Tropfen
- Ergebnisse in nur 3 - 5 Minuten
- Uhr wird nicht benötigt: Anzeige Kontrolllinie
- Hygienische Urinkappe

EIGENSCHAFTEN

- Rapid TOX verfügt über eine eingebaute Verfahrenskontrolle
- >99% Übereinstimmung gem. GC/MS bei 95% Aussagewahrscheinlichkeit / Zuverlässigkeitslevel
- Kolloid Gold Technologie
 - = höhere Sensitivität, Genauigkeit und Präzision
- Auf Kreuzreaktion von über 500 Drogen getestet
- SAMHSA cut-off
- Visuell oder per Reader ablesbar

SCHULUNG/SERVICE

- Schulung vor Ort
- Telefonisch technischer Support



Rapid TOX™ Verfahren Aufnahmen der Probe

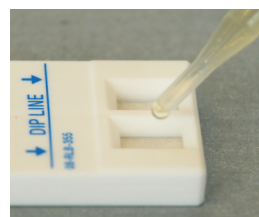


Eintauchen des Rapid TOX™

Test ca. 3 Sekunden lang
in den Urin bis zur Mark-
ierung eintauchen.

Test flach ablegen.

Pipettieren des Rapid TOX™



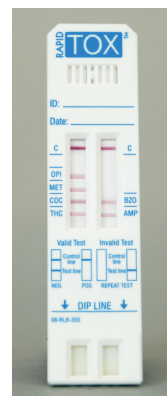
Nach und nach mit der
Pipette jeweils 3-4
Tropfen Urin in jede
Öffnung geben.



Minimum- Mengenverfahren des Rapid TOX™

Kassette mit dem unteren
Ende direkt auf einen
Tropfen Urin stellen.

Der Urin wird von den
Teststreifen aufge-
nommen.



Linien bilden sich nach
kurzer Zeit.

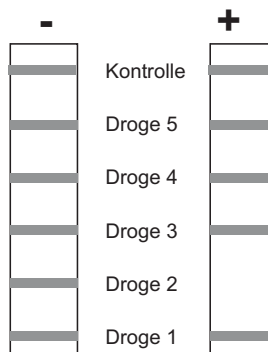
Ergebnisse 4 Stunden
stabil und auswertbar.

Ablesen der Testresul-
tate siehe unten.

Ablesen der Testresultate

Sobald sich die Kontrolllinie
gebildet hat und der Hintergrund
klar geworden ist (normalerweise
nach ca. 3-5 Minuten) können die
Ergebnisse abgelesen werden. Die
Intensität der Linien kann variieren.

Test gültig



Test ungültig keine Kontrolllinie

